

1. INFORMACJE PODSTAWOWE

Kategoria JCWP	JCWP LW - jednolita część wód powierzchniowych jeziornych
Nazwa JCWP	Wyrówno
Kod JCWP	LW20467
Typ JCWP	WSd_b - Jezioro na podłożu wapiennym, o dużej wartości współczynnika Schindlera, polimiktyczne
Powierzchnia JCWP [km ²]	1.35
Powierzchnia zlewni JCWP [km ²]	21.73
Obszar dorzecza	obszar dorzecza Wisły
Region wodny	region wodny Dolnej Wisły
Regionalny Zarząd Gospodarki Wodnej	Regionalny Zarząd Gospodarki Wodnej w Gdańsku
Zarząd Zlewni	Zarząd Zlewni w Chojnicach
Nadzór wodny	Nadzór wodny w Chojnicach
Regionalna Dyrekcja Ochrony Środowiska	RDOŚ w Gdańsku
Województwo (TERYT)	pomorskie (22)
Powiat (TERYT)	kościerski (2206)
Gmina (TERYT)	Dziemiany (2206022); Lipusz (2206062)
Czy JCWP uległa zmianie (powstała w wyniku podzielenia lub scalenia JCWP w poprzednim cyklu planistycznym (2016-2021))?	zmieniona
Kod i nazwa JCWP w poprzednim cyklu planistycznym (2016-2021)	LW20467 (Wyrówno)

2. WARUNKI REFERENCYJNE

Nazwa dokumentu źródłowego	rozporządzenie Ministra Infrastruktury z dnia 25.06.2021 r. w sprawie klasyfikacji stanu ekologicznego, potencjału ekologicznego i stanu chemicznego oraz sposobu klasyfikacji stanu jednolitych części wód powierzchniowych, a także środowiskowych norm jakości dla substancji priorytetowych (Dz.U. 2021 poz. 1475)
Fitoplankton - Indeks fitoplanktonowy dla polskich jezior (PMPL)	≤1,00
Fitobentos - Indeks okrzemkowy dla jezior (IOJ)	>0,705
Makrofity - Makrofitowy indeks stanu ekologicznego (ESMI)	≥0,680 (jeżeli ponad 75% fitolitoralu zajmują zbiorowiska gatunków negatywnych: Ceratophyllum demersum, Ceratophyllum submersum, Elodea canadensis, Elodea nuttallii, Potamogeton friesii lub Stuckenia pectinata, nadaje się klasę gorszą o 1. Jeżeli w jeziorze nie stwierdzono zanurzonych roślin naczyniowych lub ramienic, a jedynie szuwar, to bez względu na wartość indeksu jezioru nadaje się klasę V.)
Makrobezkręgowce bentosowe - Indeks LMI	≥0,920
Ichtiofauna - Jeziorowy indeks rybny LFI+	≥0,866

3. STATUS JCWP

Status JCWP	NAT - naturalna część wód
-------------	---------------------------

4. POWIĄZANIE JCWP Z JCWPd

Kody powiązanych JCWPd	PLGW200028
------------------------	------------

5. OCENA STANU JCWP

Czy JCWP była monitorowana (posiadała ustalony ppk w okresie 2016-2021)?	TAK - zlewnia była monitorowana
Kod punktu pomiarowo-kontrolnego (2016-2021)	PL01S0202_0097
Współrzędne geograficzne punktu pomiarowo-kontrolnego (2016-2021) (długość; szerokość)	17.829887; 54.048061
Czy JCWP jest monitorowana (posiada ustalony ppk na okres 2022-2027)?	TAK - zlewnia jest monitorowana
Kod punktu pomiarowo-kontrolnego (2022-2027)	PL01S0202_0097
Współrzędne geograficzne punktu pomiarowo-kontrolnego (2022-2027) (długość; szerokość)	17.829887; 54.048061
Podstawa prawna dokonanej klasyfikacji stanu wód	rozporządzenie Ministra Infrastruktury z dnia 25.06.2021 w sprawie klasyfikacji stanu ekologicznego, potencjału ekologicznego i stanu chemicznego oraz sposobu klasyfikacji stanu jednolitych części wód powierzchniowych, a także środowiskowych norm jakości dla substancji priorytetowych (Dz.U. 2021 poz. 1475)
Ocena stanu na podstawie oceny stanu GIOŚ 2014-2019 i oceny eksperckiej (wg klasyfikacji obowiązującej od 1 stycznia 2022 r.)	
Stan/potencjał ekologiczny	brak danych
Wskaźniki determinujące stan/ potencjał ekologiczny	nie dotyczy
Stan chemiczny	stan chemiczny poniżej dobrego
Wskaźniki determinujące stan chemiczny	Kadm; nie dotyczy
Stan (ogólny)	zły stan wód

6. PRESJE DETERMINUJĄCE STAN WÓD

Rodzaj użytkowania obszaru zlewni JCWP (% powierzchni zlewni bezpośredniej)	
Tereny zurbanizowane	2
Tereny użytkowane rolniczo	52
Tereny leśne	41
Zidentyfikowane presje znaczące. Wynik analizy znaczących oddziaływań - JCWP	CHEM (na elementy chemiczne)
Rodzaj presji determinującej stan wód w obrębie danej JCWP	
Główne źródło presji troficznych	nie dotyczy
Główne źródło presji z grupy syntetycznych i niesyntetycznych substancji zanieczyszczających	nie dotyczy
Główne źródło presji hydromorfologicznych	nie dotyczy
Główne źródło presji chemicznych	rozproszone - rozwój obszarów zurbanizowanych: transport, turystyka, odpływ miejski
Ocena ryzyka nieosiągnięcia celu środowiskowego	niezagrożona

7. OBSZARY CHRONIONE WYMIENIONE W ZAŁ. IV RDW ORAZ USTAWIE Z DNIA 20 LIPCA 2017 R. - PRAWO WODNE

Jcw przeznaczone do poboru wody na potrzeby zaopatrzenia ludności w wodę przeznaczoną do spożycia przez ludzi	NIE - JCWP nieprzeznaczona do poboru wody na potrzeby zaopatrzenia ludności w wodę przeznaczoną do spożycia przez ludzi
Jcw przeznaczone do celów rekreacyjnych, w tym kąpieliskowych	NIE - JCWP nieprzeznaczona do celów rekreacyjnych, w tym kąpieliskowych

Obszary wyznaczone jako tereny wrażliwe na mocy dyrektywy 91/271/EWG - obszary wrażliwe na eutrofizację wywołaną zanieczyszczeniami pochodzącymi ze źródeł komunalnych rozumianą jako wzbogacanie wód biogenami, w szczególności związkami azotu lub fosforu, powodującymi przyspieszony wzrost glonów oraz wyższych form życia roślinnego, w wyniku którego następują niepożądane zakłócenia biologicznych stosunków w środowisku wodnym oraz pogorszenie jakości tych wód

TAK - cała zlewnia JCWP stanowi obszar wrażliwy na eutrofizację wywołaną zanieczyszczeniami pochodzącymi ze źródeł komunalnych rozumianą jako wzbogacanie wód biogenami, w szczególności związkami azotu lub fosforu, powodującymi przyspieszony wzrost glonów oraz wyższych form życia roślinnego, w wyniku którego następują niepożądane zakłócenia biologicznych stosunków w środowisku wodnym oraz pogorszenie jakości tych wód

Obszary przeznaczone do ochrony siedlisk lub gatunków, dla których utrzymanie lub poprawa stanu jest ważnym czynnikiem w ich ochronie

1. PL.ZIPOP.1393.PK.9 2. PL.ZIPOP.1393.OCHK.470 3. PL.ZIPOP.1393.N2K.PLB220009.B 4. PL.ZIPOP.1393.N2K.PLH220034.H

1 (obszar chroniony)

Nazwa obszaru	Wdzydzki Park Krajobrazowy
Typ obszaru	park krajobrazowy
Kod INSPIRE obszaru	PL.ZIPOP.1393.PK.9
Podstawa prawna utworzenia obszaru	Uchwała Nr XIX/83/83 Wojewódzkiej Rady Narodowej w Gdańsku z dnia 15 czerwca 1983 roku w sprawie utworzenia Wdzydzkiego Parku Krajobrazowego; rozporządzenie nr 5/94 Wojewody Gdańskiego z dnia 8 listopada 1994 r. w sprawie wyznaczenia obszarów chronionego krajobrazu, określenia granic parków krajobrazowych i wyznaczenia wokół nich otulin oraz wprowadzenia obowiązujących w nich zakazów i ograniczeń; rozporządzenie Nr 11/98 Wojewody Gdańskiego z dnia 3 września 1998 r. zmieniające rozporządzenie nr 5/94 z dnia 8 listopada 1994 r. w sprawie wyznaczenia obszarów chronionego krajobrazu, określenia granic parków krajobrazowych i wyznaczenia wokół nich otulin oraz wprowadzenia obowiązujących w nich zakazów i ograniczeń.; rozporządzenie Nr 52/06 Wojewody Pomorskiego z dnia 15 maja 2006 r. w sprawie Wdzydzkiego Parku Krajobrazowego; Uchwała Nr 145/VII/11 Sejmiku Woj. Pomorskiego z dnia 27 kwietnia 2011 r. w sprawie Wdzydzkiego Parku Krajobrazowego; Uchwała NR 260/XXIV/16 SEJMIKU WOJEWÓDZTWA POMORSKIEGO z dnia 25 lipca 2016 r. o zmianie uchwały Sejmiku Woj. Pomorskiego w sprawie Wdzydzkiego Parku Krajobrazowego. Plan ochrony: rozporządzenie 6/2001 Wojewody Pomorsk. z 7.08.2001. w sprawie ust. planu ochrony WPK.
Powierzchnia obszaru (całkowita) [ha]	17832
Udział obszaru w powierzchni JCWP [%]	100
Udział obszaru w powierzchni zlewni JCWP [%]	80.09

Cel środowiskowy dla obszaru

Ochrona przyrody i krajobrazu w warunkach zrównoważonego rozwoju. Eliminacja lub ograniczanie zagrożeń dla przyrody i krajobrazu. W szczególności: jeziora, rzeki, inne ciekły, oczka wodne, jeziora lobeliowe i dystroficzne, bór bagienny, łąki jesionowo-olszowe, olsy, torfowiska wysokie, przejściowe i niskie, torfowiska alkaliczne, gytiowiska, torfowiska zasadowe, flora i fauna ekosystemów wodno-błotnych w tym ichtiofauna oraz ptaki wodno-błotne. Zachowanie szeroko ujmowanej bioróżnorodności na poziomie ekosystemów, gatunków i genotypów, oraz pełnych możliwości funkcjonowania ekosystemów. Przywracanie zasobów i walorów przyrodniczych utraconych lub naruszonych w wyniku gospodarki człowieka. Ochrona i utrzymanie naturalnej struktury hydrograficznej charakterystycznej dla obszarów sandrowych. Zachowanie naturalnych warunków cyrkulacji wody w elementarnych jednostkach hydrograficznych, utrzymanie lub przywracanie warunków hydrograficznych umożliwiających rozwój naturalnych siedlisk roślinnych poprzez odpowiednie ukierunkowanie melioracji, powstrzymanie nasilającej się eutrofizacji jezior oraz uzyskanie trwałej poprawy stanu czystości wód obiektów zdegradowanych, dostosowywanie wielkości antropopresji do poziomu naturalnej tolerancji systemów rzecznych i jeziornych. Utrzymanie na wybranych terenach dynamiki procesów geomorfologicznych. Pozostawianie nie przeorywanych pasów gruntu wokół jezior, oczek wodnych i wszelkiego typu mokradeł, w celu umożliwienia rozwoju półnaturalnych zbiorowisk roślinnych. Ochr. terenów podmokłych i zabagnionych, w tym wszystkich torfowisk i oczek wodnych, w tym zaniechanie ich odwodnień i zapobieganie eutrofizacji, tworzenie barier biologicznych wokół. Ochrona jezior lobeliowych - w szczególności występujących tam siedlisk przyrodniczych oraz gatunków roślin i zwierząt. Tworzenie warunków umożliwiających restytucję gatunków, a w szczególności troci jeziorowej i raka szlachetnego. Zachowanie natur. składu ichtiofauny i zarybianie materiałem z tej samej zlewni. Restytucja wyprostowanych, zniszczonych przez meliorację cieków, przez wprowadzanie w ich korytach zmian umożliwiających przywrócenie naturalnego charakteru przyrodniczego, wykluczenie przegradzania cieków nowymi stałymi budowlami piętrzącymi. Ew. pobory wód z cieków tylko na wyływach ze zbiorników, a ew. ujęcia wód podziemnych tylko na obszarach stabilnych hydrologicznie, czyli w dnach dużych dolin rzecznych i rynien jeziornych, pobory tylko dostosow. do przyrodniczo określonych zasobów dyspozycyjnych (metoda IMiGW) zapewniające zachowanie wielkości zasobów nienaruszalnych na poziomie potrzeb wegetacyjnych naturalnych siedlisk roślinnych. Zwiększanie retencyjności zlewni. Zahamowanie tendencji do likwidacji obszarów bezodpływowych i osuszania mokradeł. Utworzenie wzdłuż brzegów rzek i jezior roślinnych stref ochronnych, obejmujących dna oraz zbocza dolin i rynien. Ochrona torfowisk wszystkich typów, niezależnie od ich formalnego statusu prawnego, przez powstrzymanie odwodnień i ochronę przed eutrofizacją.

Uwagi dotyczące obszaru

zawal A., Szlauer-Łukaszewicz A., Michoński G., Sarnacka E., Bańkowska A., Kłosowska M., Śmietana P., Budniak M., Stępień E., Krepski T. 2016. Ocena stanu i jakości hydrologicznej siedlisk rzek (Wda i Trzebiecha) na obszarze Wdzydzkiego Parku Krajobrazowego w oparciu o metodyki i klasyfikację ramowej Dyrektywy Wodnej. US, Szczecin Borowiak D., Nowiński K., Krzyżanowska K. 2017. Raport z przeprowadzonych w 2017 roku badań wybranych jezior Wdzydzkiego Parku Krajobrazowego. UG, Gdańsk Borowiak D., Nowiński K. 2018. Raport z przeprowadzonych w 2018 roku badań wybranych jezior Wdzydzkiego Parku Krajobrazowego. UG, Gdańsk

2 (obszar chroniony)

Nazwa obszaru

Lipuski

Typ obszaru

obszar chronionego krajobrazu

Kod INSPIRE obszaru

PL.ZIPOP.1393.OCHK.470

Podstawa prawna utworzenia obszaru

rozporządzenie Nr 5/94 z dnia 8 listopada 1994 r. w sprawie wyznaczenia obszarów chronionego krajobrazu, określenia granic parków krajobrazowych i wyznaczenia wokół nich otulin oraz wprowadzenia obowiązujących w nich zakazów i ograniczeń; rozporządzenie Nr 11/98 Wojewody Gdańskiego z dnia 3 września 1998 r. zmieniające rozporządzenie Nr 5/94 z dnia 8 listopada 1994 r. w sprawie wyznaczenia obszarów chronionego krajobrazu, określenia granic parków krajobrazowych i utworzenia wokół nich otulin oraz wprowadzenia obowiązujących w nich zakazów i ograniczeń; rozporządzenie Nr 66/05 Wojewody Pomorskiego z dnia 24 marca 2005 r. w sprawie obszarów chronionego krajobrazu w województwie pomorskim; rozporządzenie Nr 23/07 Wojewody Pomorskiego z dnia 6 lipca 2007 r. zmieniające rozporządzenie w sprawie obszarów chronionego krajobrazu w województwie pomorskim; Uchwała Nr 1161/XLVIII/10 Sejmiku Woj. Pomorskiego z dnia 28 kwietnia 2010 r. w sprawie obszarów chronionego krajobrazu w województwie pomorskim; Uchwała NR 259/XXIV/16 SEJMIKU WOJEWÓDZTWA POMORSKIEGO z dnia 25 lipca 2016 r. w sprawie obszarów chronionego krajobrazu w województwie pomorskim

Powierzchnia obszaru (całkowita) [ha]

17148

Udział obszaru w powierzchni JCWP [%]	nie dotyczy
Udział obszaru w powierzchni zlewni JCWP [%]	48.2
Cel środowiskowy dla obszaru	<p>Zachowanie wyróżniającego się krajobrazu o zróżnicowanych ekosystemach, jego potencjału dla turystyki i wypoczynku oraz funkcji korytarzy ekologicznych. W lasach podejmowanie działań w celu ustabilizowania stosunków wodnych, w szczególności na siedliskach wilgotnych i bagiennych (tj. w borach i brzezinach bagiennych, olsach i łągach) przez budowę obiektów małej retencji; zachowanie i utrzymywanie w stanie zbliżonym do naturalnego istniejących śródleśnych cieków, mokradeł, torfowisk. Na terenach nieleśnych zachowanie śródpolnych torfowisk, bagien i innych podmokłości oraz oczek wodnych. Kształtowanie stosunków wodnych na użytkach rolnych dopuszczalne tylko w ramach racjonalnej gospodarki rolnej, z bezwzględnym zachowaniem w stanie nienaruszonym terenów podmokłych, w tym torfowisk i obszarów wodno-błotnych oraz obszarów źródłiskowych cieków. Zachowanie i ochrona ekosystemów wód powierzchniowych (naturalnych i sztucznych, płynących i stojących, w tym starorzeczy) wraz z pasem roślinności okalającej. Utrzymanie i odtwarzanie drożności biologicznej rzek jako elementów korytarzy ekologicznych poprzez zaniechanie budowy nowych piętrzeń dla celów energetycznych oraz poprzez budowę urządzeń umożliwiających wędrówkę organizmów wodnych w miejscach istniejących przegród. Tworzenie stref buforowych wokół zbiorników wodnych w postaci pasów zadrzewień i zakrzewień oraz trwałych użytków zielonych, celem ograniczenia spływu substancji biogennej i zwiększenia bioróżnorodności biologicznej. Ograniczenie prac regulacyjnych rzek tylko do zakresu niezbędnego dla rzeczywistej ochrony przeciwpowodziowej. Utrzymanie i odtwarzanie meandrów na wybranych odcinkach cieków. Zachowanie i wspomaganie naturalnego przepływu wód na obszarach międzywala; stopniowe przywracanie naturalnych procesów kształtowania i sukcesji starorzeczy poprzez naturalne wylewy. Zwiększanie małej retencji wodnej, przy czym zbiorniki takie winny równocześnie wzbogacać różnorodność biologiczną terenu, uwzględniając starorzecza i lokalne obniżenia terenu, odtwarzanie funkcji obszarów źródłiskowych i innych siedlisk hydrogenicznnych o dużych zdolnościach retencyjnych. Ograniczanie intensywności zagospodarowania stref przybrzeżnych, zwłaszcza na skarpach rzecznych i jeziornych. Ochrona zlewni bezpośredniej jezior - w szczególności jezior lobeliowych - przed zainwestowaniem i użytkowaniem powodującym nasilenie procesów eutrofizacji. Rozpoznanie okresowych dróg migracji zwierząt, których rozwój związany jest bezpośrednio ze środowiskiem wodnym (w szczególności płazów) oraz podejmowanie działań w celu ich ochrony. Zapobieganie obniżaniu zwierciadła wód podziemnych, w szczególności poprzez ograniczanie budowy urządzeń drenażowych i rowów odwadniających na gruntach ornych, łąkach i pastwiskach w dolinach jeziornych i rzecznych oraz na krawędzi tarasów zalewowych. Gospodarka rybacka na wodach powierzchniowych wspierająca ochronę gatunków zagrożonych oraz promująca gatunki o pochodzeniu lokalnym, prowadząc do uzyskania struktury gatunkowej i wiekowej ryb właściwej dla danego typu wód. Wnioskowanie do właściwego organu ochrony przyrody celem obejmowania ochroną prawną zachowanych w stanie zbliżonym do naturalnego fragmentów ekosystemów wodnych oraz stanowisk gatunków chronionych i rzadkich reprezentatywnych dla ekosystemów hydrogenicznnych. Opracowanie i wdrożenie programów restytucji oraz czynnej ochrony rzadkich i zagrożonych gatunków zwierząt, roślin i grzybów bezpośrednio związanych z ekosystemami wodnymi. Zachowanie i ewentualnie odtwarzanie korytarzy ekologicznych opartych o ekosystemy wodne celem zachowania dróg migracji gatunków związanych z wodą.</p>
Uwagi dotyczące obszaru	sprawujący nadzór nad obszarem nie dysponuje danymi, na podstawie których mógłby dokonać oceny obszaru, o której mowa w art. 349 ust. 14 pr.w.
3 (obszar chroniony)	
Nazwa obszaru	Bory Tucholskie
Typ obszaru	obszar Natura 2000
Kod INSPIRE obszaru	PL.ZIPOP.1393.N2K.PLB220009.B
Podstawa prawna utworzenia obszaru	rozporządzenie Ministra Środowiska z dnia 27.10.2008 r. zmieniające rozporządzenie w sprawie obszarów specjalnej ochrony ptaków Natura 2000. PZO: zarządzenie Regionalnego Dyrektora Ochrony Środowiska w Gdańsku i Regionalnego Dyrektora Ochrony Środowiska w Bydgoszczy z dnia 31 marca 2015 r. w sprawie ustanowienia planu zadań ochronnych dla obszaru Natura 2000 Bory Tucholskie PLB220009 (Dz. Urz. Woj. Pomorskiego 2015.1161)
Powierzchnia obszaru (całkowita) [ha]	322535.9
Udział obszaru w powierzchni JCWP [%]	100
Udział obszaru w powierzchni zlewni JCWP [%]	100

Cel środowiskowy dla obszaru

Utrzymanie lub przywrócenie właściwego stanu ochrony przedmiotów ochrony - gatunki: *Actitis hypoleucos* r, *Alcedo atthis* r, *Anas crecca* r, *Anas querquedula* r, *Anas strepera* r, *Anser anser* r, *Ardea cinerea* r, *Aythya nyroca* r, *Botaurus stellaris* r, *Bucephala clangula* r, *Chlidonias hybridus* r, *Chlidonias niger* r, *Ciconia ciconia* r, *Ciconia nigra* r, *Circus aeruginosus* r, *Crex crex* r, *Cygnus cygnus* c, *Cygnus cygnus* r, *Cygnus cygnus* w, *Cygnus olor* w, *Cygnus olor* r, *Gallinago gallinago* r, *Gallinula chloropus* r, *Grus grus* r, *Grus grus* c, *Haliaeetus albicilla* r, *Ixobrychus minutus* r, *Mergus merganser* r, *Mergus serrator* r, *Milvus migrans* r, *Milvus milvus* r, *Motacilla cinerea* r, *Pandion haliaetus* r, *Phalacrocorax carbo sinensis* r, *Podiceps cristatus* r, *Rallus aquaticus* r, *Sterna hirundo* r, *Tachybaptus ruficollis* r, *Tringa ochropus* r [dokładne dane zawiera tabela wymagań wodnych właściwego stanu ochrony gatunków Natura 2000]. Na lata 2015–2025: Utrzymanie naturalnego charakteru brzegów cieków i jezior (wraz z wyrwami, podcięciami erozyjnymi, obrywami, wyspami i odsypami). Zachowanie siedlisk związanych z ciekami i zbiornikami wodnymi (nadrzeczne zadrzewienia, łągi, szuwary itd.). Zachowanie właściwych warunków hydrologicznych obszaru. Zapobieganie: płoszeniu i penetracji siedlisk przez ludzi m.in. turystyka wodna; postępującemu zagospodarowaniu brzegów jezior; osuszaniu mokradeł; działaniom powodującym obniżanie poziomu wód gruntowych i powierzchniowych; intensyfikacji gospodarki rybackiej na stawach hodowlanych, renowacji stawów; całkowitemu zaprzestaniu gospodarki rybackiej na stawach hodowlanych, skutkujące ich osuszeniem; zmianom poziomu wody na stawach hodowlanych w okresie lęgowym; regulacji leśnych cieków; regulacji, osuszaniu i zabudowie dolin rzecznych, torfowisk, mokradeł i starorzeczy, terenów wilgotnych; likwidacji zabagnień i oczek wodnych; zmianom poziomu wody w ciekach w sezonie lęgowym; poborowi kruszywa z koryt rzecznych, prowadzącemu do naruszenia lub likwidacji nadbrzeżnych skarp i niszczącemu naturalne siedliska dna koryta; odlesianiu brzegów wód; zanieczyszczeniu wód; płoszeniu ptaków przez sporty wodne, rekreację, wędkarstwo; usuwaniu z koryt powalonych całych drzew oraz ich pni i gałęzi; usuwaniu roślinności nadbrzeżnej; wyrębowi starych i dziuplastych drzew w pobliżu zbiorników wodnych i dolin rzecznych; usuwaniu wysp i odsypów z koryt.

Uwagi dotyczące obszaru

sprawujący nadzór nad obszarem nie dysponuje danymi, na podstawie których mógłby dokonać oceny obszaru, o której mowa w art. 349 ust. 14 pr.w.

4 (obszar chroniony)

Nazwa obszaru

Jeziora Wdzydzkie

Typ obszaru

obszar Natura 2000

Kod INSPIRE obszaru

PL.ZIPOP.1393.N2K.PLH220034.H

Podstawa prawna utworzenia obszaru

decyzja Komisji z dnia 12 grudnia 2008 r. przyjmująca na mocy dyrektywy Rady 92/43/EWG drugi zaktualizowany wykaz terenów mających znaczenie dla Wspólnoty składających się na kontynentalny region biogeograficzny (notyfikowana jako dokument nr C(2008) 8039) (2009/93/WE). PZO: zarządzenie Regionalnego Dyrektora Ochrony Środowiska w Gdańsku z dnia 28 kwietnia 2014 r. w sprawie ustanowienia planu zadań ochronnych dla obszaru Natura 2000 Jeziora Wdzydzkie PLH220034 (Dz. Urz. Woj. Pomorskiego 2014.1841)

Powierzchnia obszaru (całkowita) [ha]

13583.75

Udział obszaru w powierzchni JCWP [%]

100

Udział obszaru w powierzchni zlewni JCWP [%]

28.93

Cel środowiskowy dla obszaru

Utrzymanie lub przywrócenie właściwego stanu ochrony przedmiotów ochrony - siedl. przyr.: 3110, 3140, 3150, 3160, 7110, 7140, 7210, 7230, 91D0, 91E0; gatunki: *Cobitis taenia*, *Rhodeus amarus*, *Bombina bombina*, *Triturus cristatus*, *Castor fiber*, *Lutra lutra*, *Lurionium natans*, *Saxifraga hirculus* [dokładne dane zawiera tabela wymagań wodnych właściwego stanu ochrony siedlisk i gatunków Natura 2000]. Na lata 2014–2024: Ochrona linii brzegowej poprzez zachowanie naturalnej szaty roślinnej w strefie brzegowej jeziora tj. utrzymanie naturalnie wykształconych fitocenoz w linii brzegowej bez możliwości nasadzeń lub wysiewu gatunków obcych (jak np. trawniki, zalesienia etc.) oraz budowy sztucznych plaż, kąpielisk. Utrzymanie wolnej od kempingów i karawaningów strefy brzegowej. Zapobieganie: intensywnej hodowli ryb, z zastosowaniem nawożenia wody; dalszej silnej antropopresji na zbiorniki; zanieczyszczeniom wód powierzchniowych; dewastacji roślinności na linii brzegowej jezior; pozbywaniu się odpadów z gospodarstw domowych i obiektów rekreacyjnych do wód; zasypywaniu rowów, bagien; odwodnieniu siedlisk; zmianom w składzie gatunkowym roślinności wodnej i nadwodnej; eutrofizacji wód; wysychaniu małych zbiorników wodnych; zwiększeniu presji rekreacyjnej

Uwagi dotyczące obszaru

uzupełnienie stanu wiedzy o występowaniu i zasobach populacji elismy wodnej Luronium natans w obszarze Natura 2000 Jeziora Wdzydzkie PLH220034 (Rekowska E., Bociąg K. 2018), Ekspertyza przyrodnicza na potrzeby uzupełnienia stanu wiedzy o wybranych przedmiotach ochrony w obszarze Natura 2000 Jeziora Wdzydzkie PLH220034, w ramach projektu POIS.02.04.00-00-0191/16, pn.: „Inwentaryzacja cennych siedlisk przyrodniczych kraju, gatunków występujących w ich obrębie oraz stworzenie Banku Danych o Zasobach Przyrodniczych” (tzw. Bank Danych) Kucharzyk J. i in. 2019); Monitoring wybranych siedlisk przyrodniczych w obszarze Natura 2000 Jeziora Wdzydzkie PLH220034 (Joniak T. 2018).

Obszary przeznaczone do ochrony gatunków zwierząt wodnych o znaczeniu gospodarczym

Czy występują?

nie występują obszary przeznaczone do ochrony gatunków zwierząt wodnych o znaczeniu gospodarczym

8. CEL ŚRODOWISKOWY

Stan/potencjał ekologiczny dobry stan ekologiczny

Stan chemiczny dobry stan chemiczny

Wymagania dla elementów biologicznych

Podstawa wymagania

rozporządzenie Ministra Infrastruktury z dnia 25.06.2021 r. w sprawie klasyfikacji stanu ekologicznego, potencjału ekologicznego i stanu chemicznego oraz sposobu klasyfikacji stanu jednolitych części wód powierzchniowych, a także środowiskowych norm jakości dla substancji priorytetowych (Dz.U. 2021 poz. 1475) oraz załącznik IIaPGW prezentujący wartości graniczne SCW i SZCW

Parametry charakteryzujące cel środowiskowy

Fitoplankton - Indeks fitoplanktonowy dla polskich jezior (PMPL)

 $\leq 2,00$

Fitobentos - Indeks okrzemkowy dla jezior (IOJ)

 $\geq 0,590$

Makrofity - Makrofitowy indeks stanu ekologicznego (ESMI)

 $\geq 0,410$ (Jeżeli ponad 75% fitolitoralu zajmują zbiorowiska gatunków negatywnych: Ceratophyllum demersum, Ceratophyllum submersum, Elodea canadensis, Elodea nuttallii, Potamogeton friesii lub Stuckenia pectinata, nadaje się klasę gorszą o 1. Jeżeli udział zbiorowisk ramienic w fitolitoralu jest większy niż 25%, nadaje się klasę I)

Makrobezkręgowce bentosowe - Indeks LMI

 $\geq 0,588$

Ichtiofauna - Jeziorowy indeks rybny LFI+

 $\geq 0,595$

Wymagania dla elementów fizykochemicznych

Podstawa wymagania

rozporządzenie Ministra Infrastruktury z dnia 25.06.2021 r. w sprawie klasyfikacji stanu ekologicznego, potencjału ekologicznego i stanu chemicznego oraz sposobu klasyfikacji stanu jednolitych części wód powierzchniowych, a także środowiskowych norm jakości dla substancji priorytetowych (Dz.U. 2021 poz. 1475)

Parametry charakteryzujące cel środowiskowy

Barwa (mg Pt/l)

nie dotyczy

Przewodność w 20oC (uS/cm)

 ≤ 600

Azot ogólny (mgN/l)

 $\leq 1,5$

Fosfor ogólny (mgP/l)

 $\leq 0,06$

Odczyn pH

nie dotyczy

Przejroczystość - widzialność krążka Secchiego (m)

 ≥ 2

Specyficzne zanieczyszczenia syntetyczne i niesyntetyczne

spełnienie wymagań załącznika 11 z rozporządzenia Ministra Infrastruktury z dnia 25.06.2021 r. w sprawie klasyfikacji stanu ekologicznego, potencjału ekologicznego i stanu chemicznego oraz sposobu klasyfikacji stanu jednolitych części wód powierzchniowych, a także środowiskowych norm jakości dla substancji priorytetowych (Dz.U. 2021 poz. 1475)

Wymagania dla elementów hydromorfologicznych

Podstawa wymagania	rozporządzenie Ministra Infrastruktury z dnia 25.06.2021 r. w sprawie klasyfikacji stanu ekologicznego, potencjału ekologicznego i stanu chemicznego oraz sposobu klasyfikacji stanu jednolitych części wód powierzchniowych, a także środowiskowych norm jakości dla substancji priorytetowych (Dz.U. 2021 poz. 1475)
Parametry charakteryzujące cel środowiskowy	nie ustala się
Wymagania dla wskaźników chemicznych	
Podstawa wymagania	rozporządzenie Ministra Infrastruktury z dnia 25.06.2021 r. w sprawie klasyfikacji stanu ekologicznego, potencjału ekologicznego i stanu chemicznego oraz sposobu klasyfikacji stanu jednolitych części wód powierzchniowych, a także środowiskowych norm jakości dla substancji priorytetowych (Dz.U. 2021 poz. 1475)
Parametry charakteryzujące cel środowiskowy	spełnienie wymagań załącznika nr 14 rozporządzenia Ministra Infrastruktury z dnia 25.06.2021 r. w sprawie klasyfikacji stanu ekologicznego, potencjału ekologicznego i stanu chemicznego oraz sposobu klasyfikacji stanu jednolitych części wód powierzchniowych, a także środowiskowych norm jakości dla substancji priorytetowych (Dz.U. 2021 poz. 1475)
Wymagania dla obszarów chronionych będących jednolitymi częściami wód, przeznaczonymi do poboru wody na potrzeby zaopatrzenia ludności w wodę przeznaczoną do spożycia (wymagania dotyczą miejsc poboru wody)	
Podstawa wymagania	NIE – JCWP nieprzeznaczona do poboru wody na potrzeby zaopatrzenia ludności w wodę przeznaczoną do spożycia przez ludzi
Wymagania dla obszarów chronionych będących jednolitymi częściami wód przeznaczonymi do celów rekreacyjnych, w tym kąpieliskowych (wymagania dotyczą fragmentu wód wykorzystywanego do celów kąpieliskowych)	
Podstawa wymagania	NIE - JCWP nieprzeznaczona do celów rekreacyjnych, w tym kąpieliskowych
Wymagania dla obszarów wrażliwych na eutrofizację wywołaną zanieczyszczeniami pochodzącymi ze źródeł komunalnych, rozumianą jako wzbogacanie wód biogenami, w szczególności związkami azotu lub fosforu, powodującymi przyspieszony wzrost glonów oraz wyższych form życia roślinnego, w wyniku którego następują niepożądane zakłócenia biologicznych stosunków w środowisku wodnym oraz pogorszenie jakości tych wód	brak dodatkowych wymagań
Wymagania dla obszarów przeznaczonych do ochrony gatunków zwierząt wodnych o znaczeniu gospodarczym	nie dotyczy
Postęp w osiągnięciu celów środowiskowych JCWP w porównaniu do aPGW 2016 r. (wg oceny stanu wód za lata 2014-2019)	
Stan/potencjał ekologiczny	LW20467 - cel nieosiągnięty - pogorszenie do stanu złego
Stan chemiczny	LW20467 - brak możliwości oceny postępu

9. ODSTĘPSTWA OD OSIĄGNIĘCIA CELÓW ŚRODOWISKOWYCH JCWP

Przyczyna odstępstwa od osiągnięcia celów środowiskowych, tj. przyczyna złego stanu wód (lub zagrożenia osiągnięcia celu środowiskowego – w przypadku niemonitorowanych JCWP)

Warunki naturalne	
Potencjał sorpcyjny - wrażliwość zlewni na presję antropogeniczną wyrażona w skali od 1 do 5 (5 - najmniejsza odporność)	1 - wysoki
Czy JCWP cechuje się naturalną podatnością na presję wskutek niekorzystnych wartości potencjału sorpcyjnego	TAK - JCWP cechuje się naturalną podatnością na presję wskutek niekorzystnych wartości potencjału sorpcyjnego
Susza	nie dotyczy
Wskaźniki, dla których osiągnięcie celu środowiskowego jest determinowane przez warunki naturalne	
Fizykochemiczne	nie dotyczy
Biologiczne	nie dotyczy
Chemiczne	nie dotyczy

Presja pochodząca z innej/innych JCWP

Nazwa i kod JCWP	nie dotyczy (nie dotyczy)
------------------	---------------------------

Wskaźniki, dla których cel środowiskowy jest zagrożony przez presję z innej/innych JCWP

Charakteryzujące warunki biogenne (substancje biogenne)	nie dotyczy
Biologiczne	nie dotyczy
Chemiczne	nie dotyczy

Antropopresja w obrębie zlewni

Główne źródło presji troficznych	nie dotyczy
----------------------------------	-------------

Główne źródło presji z grupy syntetycznych i niesyntetycznych substancji zanieczyszczających	nie dotyczy
--	-------------

Główne źródło presji hydromorfologicznych	nie dotyczy
---	-------------

Główne źródło presji chemicznych	Rozproszone - rozwój obszarów zurbanizowanych: transport, turystyka, odpływ miejski
----------------------------------	---

Wskaźniki, dla których cel środowiskowy jest zagrożony przez presję występującą w zlewni JCWP

Fizykochemiczne	nie dotyczy
Biologiczne	nie dotyczy
Chemiczne	Kadm

Skuteczność programu działań

Możliwe osiągnięcie celu środowiskowego (wskazanie do odroczenia w czasie terminu osiągnięcia celów środowiskowych, tj. do odstąpienia czasowego w trybie art. 4 ust. 4 RDW)

Wskaźniki stanu wód, dla których program działań daje wysoki stopień pewności na osiągnięcie celów środowiskowych do 2027 r.

Fizykochemiczne	nie dotyczy
Biologiczne	nie dotyczy
Chemiczne	Kadm (występowanie w wodzie)

Wskaźniki stanu wód, dla których program działań daje wysoki stopień pewności na osiągnięcie celów środowiskowych po 2027 r.

Fizykochemiczne	nie dotyczy
Biologiczne	nie dotyczy
Chemiczne	nie dotyczy

Brak możliwości osiągnięcia celów środowiskowych (wskazanie do złagodzenia celów środowiskowych, tj. do odstąpienia w trybie art. 4 ust. 5 RDW)

Wskaźniki stanu wód, dla których program działań (przy założeniu jego pełnego wdrożenia) nie daje wysokiego stopnia pewności osiągnięcia celów środowiskowych

Fizykochemiczne	nie dotyczy
Biologiczne	nie dotyczy
Chemiczne	nie dotyczy

Odroczenie w czasie terminu osiągnięcia celu środowiskowego (odstąpienie czasowe w trybie art. 4 ust. 4 RDW)

Czy ustanowiono odstąpienie?	Tak, dla danej JCWP zostało ustanowione odstąpienie z art. 4 ust. 4 Ramowej Dyrektywy Wodnej
------------------------------	--

Wskaźniki/grupa wskaźników, w zakresie których przedłużono termin osiągnięcia celu środowiskowego JCWP (odstąpienie czasowe w trybie art. 4 ust. 4 RDW)

Dla których program działań daje wysoki stopień pewności na osiągnięcie celów środowiskowych do 2027 r.

Fizykochemiczne	nie dotyczy
Biologiczne	nie dotyczy
Chemiczne	Kadm (występowanie w wodzie)

Dla których program działań daje wysoki stopień pewności na osiągnięcie celów środowiskowych po 2027 r.

Fizykochemiczne	nie dotyczy
Biologiczne	nie dotyczy
Chemiczne	nie dotyczy

Termin osiągnięcia celu środowiskowego	Kadm (w) - do 2027 r.
Uzasadnienie odstąpienia czasowego (w trybie art. 4 ust. 4 RDW)	
Warunki naturalne uniemożliwiające osiągnięcie celów środowiskowych w perspektywie do końca 2027 r. (lub roku 2039 - dla substancji priorytetowych wprowadzonych dyrektywą 2013/39/UE)	
Naturalna podatność na presję wynikająca z potencjału sorpcyjnego zlewni	TAK - JCWP cechuje się naturalną podatnością na presję wskutek niekorzystnych wartości potencjału sorpcyjnego
Inne warunki naturalne	procesy biochemiczne procesy ekologiczne procesy fizykochemiczne
Wykonalność techniczna (dotyczy wyłącznie przypadków, w których przyczyną złego stanu wód są substancje priorytetowe wprowadzone dyrektywą 2013/39/UE)	nie dotyczy
Nieproporcjonalne koszty: (dotyczy wyłącznie przypadków, w których przyczyną złego stanu wód są substancje priorytetowe wprowadzone dyrektywą 2013/39/UE)	nie dotyczy
Podsumowanie	odstąpienie polegające na odroczeniu terminu osiągnięcia celów środowiskowych jest związane z tym, że nie są osiągnięte (lub są zagrożone) cele środowiskowe JCWP w zakresie wskaźników: Kadm (w) . Jest to spowodowane warunkami naturalnymi (wskazanymi w kolumnie pn. „Warunki naturalne uniemożliwiające osiągnięcie celów środowiskowych w perspektywie do końca 2027 r. (lub roku 2039 - dla substancji priorytetowych wprowadzonych dyrektywą 2013/39/UE)”) a w odniesieniu do substancji priorytetowych wprowadzonych dyrektywą 2013/39/UE – brakiem możliwości technicznych (w tym: niewystarczającymi danymi na temat źródeł zanieczyszczenia) i nieproporcjonalnością kosztów. Warunkiem odstąpienia jest pełne i terminowe wdrożenie programu działań (którego zakres i skuteczność określono w zestawach działań).

Ustalenie mniej rygorystycznego celu środowiskowego (odstąpienie w trybie art. 4 ust. 5 RDW):

Czy ustanowiono odstąpienie?	Nie, dla danej JCWP nie zostało ustanowione odstąpienie z art. 4 ust. 5 Ramowej Dyrektywy Wodnej
Wskaźniki/grupa wskaźników, w zakresie których ustalono mniej rygorystyczny cel środowiskowy dla JCWP (odstąpienie w trybie art. 4 ust. 5 RDW)	nie dotyczy
Uzasadnienie odstąpienia polegającego na złagodzeniu celów środowiskowych (w trybie art. 4 ust. 5 RDW)	
Warunki naturalne będące trwałą przyczyną nieosiągnięcia celów środowiskowych	nie dotyczy
Potrzeba społeczno-ekonomiczna zaspokajana przez źródło presji antropogenicznej determinującej na stan wód w stopniu zagrażającym osiągnięciu celów środowiskowych	nie dotyczy
Wyjaśnienie braku alternatywnego sposobu zaspokojenia potrzeby społeczno-ekonomicznej	nie dotyczy
Podsumowanie	nie dotyczy

Czy w obrębie jcw planowane są inwestycje spełniające przesłanki odstąpienia z art. 4 ust. 7 RDW (wg stanu na 2021 rok)

Czy ustanowiono odstąpienie?	Nie, dla danej JCWP nie zostało ustanowione odstąpienie z art. 4 ust. 7 Ramowej Dyrektywy Wodnej
------------------------------	--

10. POZA OBOWIĄZKOWĄ REALIZACJĄ KATALOGU DZIAŁAŃ KRAJOWYCH WDRAŻA SIĘ ZESTAW DZIAŁAŃ
Działania podstawowe
1 (działanie podstawowe)

ID działania	LW20467__LWC_08.01__OC__02227
Kategoria działań	Poprawa warunków dla obszarów chronionych

Grupa działań	Realizacja działań wynikających z planów ochrony i planów zadań ochronnych dla obszarów chronionych
Nazwa działania	Realizacja działań wynikających z planów ochrony i planów zadań ochronnych dla obszarów chronionych.
Opis działania	Zapobiegnięcie utracie siedlisk łągowych [A021, A022, A127, A004] poprzez zachowanie szuwarów w rejonach występowania gatunku. (Obszar Natura 2000 Bory Tucholskie).
Koszt realizacji [PLN]	Zgodnie z szacunkowymi kosztami wskazanymi w dokumentacji PZO
Źródło finansowania	W zależności od czasu i zakresu realizacji działania oraz możliwości jednostki odpowiedzialnej za realizację np. Środki własne, Środki UE: Europejski Fundusz Rozwoju Regionalnego (EFRR), Europejski Fundusz Rolny na rzecz Rozwoju Obszarów Wiejskich (EFRROW), Program LIFE, Środki krajowe - NFOŚiGW/WFOŚiGW, Mechanizm Finansowy EOG/Norweski Mechanizm Finansowy.
Termin realizacji	w okresie obowiązywania PZO/PO
Jednostka odpowiedzialna za realizację	Właściciel lub użytkownik nieruchomości na podstawie porozumienia zawartego z organem sprawującym nadzór nad obszarem Natura 2000, a w odniesieniu do gruntów stanowiących własność Skarbu Państwa zarządca nieruchomości w związku z wykonaniem obowiązków z zakresu ochrony środowiska, na podstawie przepisów prawa albo w przypadku braku tych przepisów, na podstawie porozumienia zawartego z organem sprawującym nadzór nad obszarem Natura 2000, gminy: Kościerzyna, Lipusz, Dziemiiany, Karsin, tara Kiszewa, Studzienice, Lipnica, Parchowo, Bytów, Czarna Woda, Kaliska, Zblewo, Lubichowo, Osieczna, Osiek, Skórcz (gmina miejska i wiejska), Smętowo Graniczne, Brusy, Konarzyny, Czersk, Chojnice, starostwa powiatowe w: Kościerzynie, Bytowie, Starogardzie Gdańskim, Chojnicach, RDOŚ Gdańsk
Jednostka odpowiedzialna za sprawozdawczość	RDOŚ Gdańsk, RDOŚ Bydgoszcz

2 (działanie podstawowe)

ID działania	LW20467__LWC_08.01__OC__00720
Kategoria działań	Poprawa warunków dla obszarów chronionych
Grupa działań	Realizacja działań wynikających z planów ochrony i planów zadań ochronnych dla obszarów chronionych
Nazwa działania	Realizacja działań wynikających z planów ochrony i planów zadań ochronnych dla obszarów chronionych.
Opis działania	Ochrona siedlisk łągowych [A067, A070] poprzez: a) zapobiegnięcie zniszczeniu siedlisk łągowych poprzez zachowanie istniejącego użytkownika naturalnej roślinności brzegów jezior i rzek oraz lokalizowanie nowego zainwestowania w miejscach już przekształconych i zagospodarowanych, b) pozostawianie bez zabiegów gospodarczych pasów o szerokości 50 m wokół jezior o powierzchni większej niż 0,5 ha, oraz pasów o szerokości odpowiadającej jednej wysokości drzewostanu wzdłuż odcinków rzek na których występuje ten gatunek lub gospodarowanie na ww. pasach rębniami złożonymi (z wyjątkiem IVd z cięciami zupełnymi), w okresie od 1 sierpnia - 28 lutego, c) pozostawienie w ww. pasach wszystkich drzew dziuplastych o ile nie zagraża to bezpieczeństwu ludzi, mienia w istniejących obiektach budowlanych, d) na obszarach w użytkowaniu rębnym takie wyznaczanie pozostawianych kęp starodrzewu, aby obejmowały maksymalną liczbę drzew dziuplastych. (Obszar Natura 2000 Bory Tucholskie).
Koszt realizacji [PLN]	Zgodnie z szacunkowymi kosztami wskazanymi w dokumentacji PZO
Źródło finansowania	W zależności od czasu i zakresu realizacji działania oraz możliwości jednostki odpowiedzialnej za realizację np. Środki własne, Środki UE: Europejski Fundusz Rozwoju Regionalnego (EFRR), Europejski Fundusz Rolny na rzecz Rozwoju Obszarów Wiejskich (EFRROW), Program LIFE, Środki krajowe - NFOŚiGW/WFOŚiGW, Mechanizm Finansowy EOG/Norweski Mechanizm Finansowy.
Termin realizacji	w okresie obowiązywania PZO/PO
Jednostka odpowiedzialna za realizację	Ad. a) Zarządca, właściciel lub użytkownik nieruchomości, RDOŚ Gdańsk, Ad. b, c, d) właściciel lub posiadacz obszaru na podstawie porozumienia zawartego z organem sprawującym nadzór nad obszarem Natura 2000, a w odniesieniu do gruntów Skarbu Państwa lub stanowiących własność jednostek samorządu terytorialnego zarządca nieruchomości w związku z wykonywaniem obowiązków z zakresu ochrony środowiska na podstawie przepisów prawa albo w przypadku braku tych przepisów na podstawie porozumienia zawartego z organem sprawującym nadzór nad obszarem Natura 2000
Jednostka odpowiedzialna za sprawozdawczość	RDOŚ Gdańsk, RDOŚ Bydgoszcz

3 (działanie podstawowe)

ID działania	LW20467__LWC_08.01__OC__00719
Kategoria działań	Poprawa warunków dla obszarów chronionych
Grupa działań	Realizacja działań wynikających z planów ochrony i planów zadań ochronnych dla obszarów chronionych
Nazwa działania	Realizacja działań wynikających z planów ochrony i planów zadań ochronnych dla obszarów chronionych.
Opis działania	Ochrona siedlisk lęgowych [A229] poprzez utrzymanie naturalnego charakteru brzegów cieków i jezior, stanowiących istniejące i potencjalne miejsca lęgowe (wyrywy, podcięcia erozyjne, obrywy) - za wyjątkiem miejsc modernizacji istniejących lub budowy nowych punktów czerpania wody związanych z ochroną przeciwpożarową oraz wykonywania działań związanych z zabezpieczeniem istniejącej infrastruktury (drogi, linie energetyczne itp.). rzeki i jeziora na terenie w obrębie obszaru, na terenie województwa pomorskiego. (Obszar Natura 2000 Bory Tucholskie).
Koszt realizacji [PLN]	Zgodnie z szacunkowymi kosztami wskazanymi w dokumentacji PZO
Źródło finansowania	W zależności od czasu i zakresu realizacji działania oraz możliwości jednostki odpowiedzialnej za realizację np. Środki własne, Środki UE: Europejski Fundusz Rozwoju Regionalnego (EFRR), Europejski Fundusz Rolny na rzecz Rozwoju Obszarów Wiejskich (EFRROW), Program LIFE, Środki krajowe - NFOŚiGW/WFOŚiGW, Mechanizm Finansowy EOG/Norweski Mechanizm Finansowy.
Termin realizacji	w okresie obowiązywania PZO/PO
Jednostka odpowiedzialna za realizację	RZGW Gdańsk, zarządca, właściciel lub użytkownik nieruchomości
Jednostka odpowiedzialna za sprawozdawczość	RDOŚ Gdańsk, RDOŚ Bydgoszcz

4 (działanie podstawowe)

ID działania	LW20467__LWC_08.01__OC__11057
Kategoria działań	Poprawa warunków dla obszarów chronionych
Grupa działań	Realizacja działań wynikających z planów ochrony i planów zadań ochronnych dla obszarów chronionych
Nazwa działania	Realizacja działań wynikających z planów ochrony i planów zadań ochronnych dla obszarów chronionych.
Opis działania	Detekcja punktowych źródeł zanieczyszczeń (nielegalnych miejsc zrzutu ścieków) wód jezior eutroficznych [3150]. Jezioro Bielawy, Jezioro Osty, Jezioro Schodno, Jezioro Wyrówno. (Obszar Natura 2000 Jeziora Wdzydzkie).
Koszt realizacji [PLN]	Zgodnie z wyceną sprawującego nadzór nad obszarem
Źródło finansowania	W zależności od czasu i zakresu realizacji działania oraz możliwości jednostki odpowiedzialnej za realizację np. Środki własne, Środki UE: Europejski Fundusz Rozwoju Regionalnego (EFRR), Europejski Fundusz Rolny na rzecz Rozwoju Obszarów Wiejskich (EFRROW), Program LIFE, Środki krajowe - NFOŚiGW/WFOŚiGW, Mechanizm Finansowy EOG/Norweski Mechanizm Finansowy.
Termin realizacji	w okresie obowiązywania PZO/PO
Jednostka odpowiedzialna za realizację	Gmina Dziemiany, gmina Lipusz
Jednostka odpowiedzialna za sprawozdawczość	RDOŚ Gdańsk

5 (działanie podstawowe)

ID działania	LW20467__LWC_08.01__OC__11094
Kategoria działań	Poprawa warunków dla obszarów chronionych
Grupa działań	Realizacja działań wynikających z planów ochrony i planów zadań ochronnych dla obszarów chronionych
Nazwa działania	Realizacja działań wynikających z planów ochrony i planów zadań ochronnych dla obszarów chronionych.

Opis działania	Przeciwdziałanie eutrofizacji i zanieczyszczeniu wód oraz fragmentacji siedlisk, poprzez utrzymanie jak najdłuższej strefy brzegowej wolnej od kempingów i karawaningów, ograniczanie fragmentacji siedlisk mokradłowych [traszka grzebieniasta]. Cały obszar Natura 2000 z wyjątkiem odcinków brzegów już zainwestowanych. (Obszar Natura 2000 Jeziora Wdzydzkie).
Koszt realizacji [PLN]	Zgodnie z wyceną sprawującego nadzór nad obszarem
Źródło finansowania	W zależności od czasu i zakresu realizacji działania oraz możliwości jednostki odpowiedzialnej za realizację np. Środki własne, Środki UE: Europejski Fundusz Rozwoju Regionalnego (EFRR), Europejski Fundusz Rolny na rzecz Rozwoju Obszarów Wiejskich (EFRROW), Program LIFE, Środki krajowe - NFOŚiGW/WFOŚiGW, Mechanizm Finansowy EOG/Norweski Mechanizm Finansowy.
Termin realizacji	w okresie obowiązywania PZO/PO
Jednostka odpowiedzialna za realizację	Wójtowie Gmin: Dziemiany, Karsin, Kościerzyna, Lipusz, Starosta Kościerski, RDOŚ Gdańsk
Jednostka odpowiedzialna za sprawozdawczość	RDOŚ Gdańsk

6 (działanie podstawowe)

ID działania	LW20467__LWC_08.01__OC__11106
Kategoria działań	Poprawa warunków dla obszarów chronionych
Grupa działań	Realizacja działań wynikających z planów ochrony i planów zadań ochronnych dla obszarów chronionych
Nazwa działania	Realizacja działań wynikających z planów ochrony i planów zadań ochronnych dla obszarów chronionych.
Opis działania	Wzmocnienie ochrony strefy brzegowej i strefy litoralu jezior [różanka] poprzez ograniczenie rozwoju zabudowy brzegów jezior i cieków, a w szczególności poprzez: 1) niedopuszczanie do tworzenia nowych miejsc parkingowych, biwakowych i innych obiektów turystycznych mogących wpływać niekorzystnie na stan strefy brzegowej jezior; 2) utrzymanie wolnej od kempingów i karawaningów strefy brzegowej; 3) niedopuszczanie do powstawania nowej zabudowy brzegów jezior; 4) weryfikację legalności stanu prawnego aktualnej zabudowy; 5) rozbiórkę pomostów nielegalnych i regenerację naturalnej roślinności. Wszystkie cieki i zbiorniki wodne w obszarze Natura 2000. (Obszar Natura 2000 Jeziora Wdzydzkie).
Koszt realizacji [PLN]	Zgodnie z wyceną sprawującego nadzór nad obszarem
Źródło finansowania	W zależności od czasu i zakresu realizacji działania oraz możliwości jednostki odpowiedzialnej za realizację np. Środki własne, Środki UE: Europejski Fundusz Rozwoju Regionalnego (EFRR), Europejski Fundusz Rolny na rzecz Rozwoju Obszarów Wiejskich (EFRROW), Program LIFE, Środki krajowe - NFOŚiGW/WFOŚiGW, Mechanizm Finansowy EOG/Norweski Mechanizm Finansowy.
Termin realizacji	w okresie obowiązywania PZO/PO
Jednostka odpowiedzialna za realizację	Wójtowie Gmin: Kościerzyna, Dziemiany, Karsin, Lipusz, Starosta Kościerski/RZGW Gdańsk/właściciel/użytkownik, RDOŚ Gdańsk
Jednostka odpowiedzialna za sprawozdawczość	RDOŚ Gdańsk

7 (działanie podstawowe)

ID działania	LW20467__LWC_08.01__OC__11100
Kategoria działań	Poprawa warunków dla obszarów chronionych
Grupa działań	Realizacja działań wynikających z planów ochrony i planów zadań ochronnych dla obszarów chronionych
Nazwa działania	Realizacja działań wynikających z planów ochrony i planów zadań ochronnych dla obszarów chronionych.

Opis działania	Przeciwdziałanie eutrofizacji i zanieczyszczeniu wód [rózanka] poprzez: 1) rozbudowę sieci kanalizacyjnej i zapewnienie właściwego oczyszczenia ścieków, poprzez wymóg odprowadzania ścieków do kanalizacji lub do atestowanych zbiorników bezodpływowych o gwarantowanej szczelności, a następnie do oczyszczalni gwarantujących redukcję azotu i fosforu; 2) kontrolę i egzekwowanie przepisów dotyczących nielegalnego pozbywania się odpadów (w tym ścieków); 3) zakaz wprowadzania obcych geograficznie gatunków ryb do jezior i cieków oraz jego egzekwowanie; 4) dostosowanie turystyki i sportów wodnych do wymogów ochronnych przez ograniczenie używania łodzi motorowych; 5) okresowe kontrole szczelności zbiorników bezodpływowych, z zastosowaniem także do sezonowo użytkowanej zabudowy letniskowej. Wszystkie cieki i zbiorniki wodne w obszarze Natura 2000. (Obszar Natura 2000 Jeziora Wdzydzkie).
Koszt realizacji [PLN]	Zgodnie z wyceną sprawującego nadzór nad obszarem
Źródło finansowania	W zależności od czasu i zakresu realizacji działania oraz możliwości jednostki odpowiedzialnej za realizację np. Środki własne, Środki UE: Europejski Fundusz Rozwoju Regionalnego (EFRR), Europejski Fundusz Rolny na rzecz Rozwoju Obszarów Wiejskich (EFRROW), Program LIFE, Środki krajowe - NFOŚiGW/WFOŚiGW, Mechanizm Finansowy EOG/Norweski Mechanizm Finansowy.
Termin realizacji	w okresie obowiązywania PZO/PO
Jednostka odpowiedzialna za realizację	Wójtowie Gmin: Dziemiany, Karsin, Kościerzyna, Lipusz, Starosta Kościerski, RDOŚ Gdańsk
Jednostka odpowiedzialna za sprawozdawczość	RDOŚ Gdańsk

8 (działanie podstawowe)

ID działania	LW20467__LWC_08.01__OC__11088
Kategoria działań	Poprawa warunków dla obszarów chronionych
Grupa działań	Realizacja działań wynikających z planów ochrony i planów zadań ochronnych dla obszarów chronionych
Nazwa działania	Realizacja działań wynikających z planów ochrony i planów zadań ochronnych dla obszarów chronionych.
Opis działania	Dostosowanie/utrzymanie sposobu użytkowania turystycznego jezior poprzez używanie łodzi bez napędu motorowego w celu ochrony siedliska gatunku, za wyjątkiem łodzi stosowanych wyłącznie do celów zapewnienia bezpieczeństwa publicznego, ratownictwa i prowadzenia działań z zakresu ochrony środowiska gospodarki leśnej i rybackiej [bóbr europejski, wydra]. Wszystkie zbiorniki wodne w obszarze Natura 2000. (Obszar Natura 2000 Jeziora Wdzydzkie).
Koszt realizacji [PLN]	Zgodnie z wyceną sprawującego nadzór nad obszarem
Źródło finansowania	W zależności od czasu i zakresu realizacji działania oraz możliwości jednostki odpowiedzialnej za realizację np. Środki własne, Środki UE: Europejski Fundusz Rozwoju Regionalnego (EFRR), Europejski Fundusz Rolny na rzecz Rozwoju Obszarów Wiejskich (EFRROW), Program LIFE, Środki krajowe - NFOŚiGW/WFOŚiGW, Mechanizm Finansowy EOG/Norweski Mechanizm Finansowy.
Termin realizacji	w okresie obowiązywania PZO/PO
Jednostka odpowiedzialna za realizację	Sejmik Województwa Pomorskiego na terenie Wdzydzkiego Parku Krajobrazowego, RZGW Gdańsk/właściciel/ użytkownik na obszarze Natura 2000 poza Wdzydzkim Parkiem Krajobrazowym
Jednostka odpowiedzialna za sprawozdawczość	RDOŚ Gdańsk

9 (działanie podstawowe)

ID działania	LW20467__LWC_08.01__OC__11114
Kategoria działań	Poprawa warunków dla obszarów chronionych
Grupa działań	Realizacja działań wynikających z planów ochrony i planów zadań ochronnych dla obszarów chronionych
Nazwa działania	Realizacja działań wynikających z planów ochrony i planów zadań ochronnych dla obszarów chronionych.
Opis działania	Poprawa warunków bytowania populacji małży skójkowatych, poprzez ograniczenie poziomu azotanów w wodach (docelowy poziom azotanów <=2mg/l) [rózanka]. Przeprowadzenie kontroli w tym zakresie. Wszystkie cieki i zbiorniki wodne w obszarze Natura 2000. (Obszar Natura 2000 Jeziora Wdzydzkie).

Koszt realizacji [PLN]	Zgodnie z wyceną sprawującego nadzór nad obszarem
Źródło finansowania	W zależności od czasu i zakresu realizacji działania oraz możliwości jednostki odpowiedzialnej za realizację np. Środki własne, Środki UE: Europejski Fundusz Rozwoju Regionalnego (EFRR), Europejski Fundusz Rolny na rzecz Rozwoju Obszarów Wiejskich (EFRROW), Program LIFE, Środki krajowe - NFOŚiGW/WFOŚiGW, Mechanizm Finansowy EOG/Norweski Mechanizm Finansowy.
Termin realizacji	w okresie obowiązywania PZO/PO
Jednostka odpowiedzialna za realizację	RDOŚ Gdańsk we współpracy z WIOŚ
Jednostka odpowiedzialna za sprawozdawczość	RDOŚ Gdańsk

10 (działanie podstawowe)

ID działania	LW20467__LWC_08.01__OC__11120
Kategoria działań	Poprawa warunków dla obszarów chronionych
Grupa działań	Realizacja działań wynikających z planów ochrony i planów zadań ochronnych dla obszarów chronionych
Nazwa działania	Realizacja działań wynikających z planów ochrony i planów zadań ochronnych dla obszarów chronionych.
Opis działania	Zastosowanie programu działań ograniczających eutrofizację akwenów pochodzącą ze źródeł rolniczych, obejmującego: 1) w przypadku przystąpienia do programu rolno – środowiskowego, coroczne sporządzanie bilansu azotu, planu nawożenia oraz rejestru nawożenia; 2) w przypadku produkcji nawozów naturalnych lub kiszzonek, gromadzenie ich z wykorzystaniem bezpiecznych dla środowiska urządzeń gromadzenia o pojemności większej od 6 miesięcznej produkcji; 3) nienawożenie w grudniu, styczniu i lutym, a nawozami mineralnymi także w październiku, listopadzie i marcu; 4) pozostawienie stref nieużytkowanych rolniczo na co najmniej 5 m od wszystkich oczek wodnych, cieków i rowów [różanka]. W całym obszarze Natura 2000 na gruntach rolnych. (Obszar Natura 2000 Jeziora Wdzydzkie).
Koszt realizacji [PLN]	Zgodnie z wyceną sprawującego nadzór nad obszarem
Źródło finansowania	W zależności od czasu i zakresu realizacji działania oraz możliwości jednostki odpowiedzialnej za realizację np. Środki własne, Środki UE: Europejski Fundusz Rozwoju Regionalnego (EFRR), Europejski Fundusz Rolny na rzecz Rozwoju Obszarów Wiejskich (EFRROW), Program LIFE, Środki krajowe - NFOŚiGW/WFOŚiGW, Mechanizm Finansowy EOG/Norweski Mechanizm Finansowy.
Termin realizacji	w okresie obowiązywania PZO/PO
Jednostka odpowiedzialna za realizację	Właściciel lub użytkownik gruntu na podstawie porozumienia zawartego z organem sprawującym nadzór nad obszarem Natura2000 albo na podstawie zobowiązania podjętego z związku z korzystaniem z programów wsparcia z tytułu obniżenia dochodowości, a w odniesieniu do gruntów stanowiących własność Skarbu Państwa lub własność jednostek samorządu terytorialnego zarządcy nieruchomości, w związku z wykonywaniem obowiązków z zakresu ochrony środowiska na podstawie przepisów prawa albo w przypadku braku tych przepisów na podstawie porozumienia zawartego z organem sprawującym nadzór nad obszarem Natura 2000.
Jednostka odpowiedzialna za sprawozdawczość	RDOŚ Gdańsk

11 (działanie podstawowe)

ID działania	LW20467__LWC_08.01__OC__11079
Kategoria działań	Poprawa warunków dla obszarów chronionych
Grupa działań	Realizacja działań wynikających z planów ochrony i planów zadań ochronnych dla obszarów chronionych
Nazwa działania	Realizacja działań wynikających z planów ochrony i planów zadań ochronnych dla obszarów chronionych.

Opis działania	Ochrona linii brzegowej poprzez zachowanie naturalnej szaty roślinnej w strefie brzegowej jeziora tj. utrzymanie naturalnie wykształconych zbiorowisk roślinnych w linii brzegowej bez możliwości przekształcania brzegów i wprowadzania nasadzeń lub wysiewu gatunków obcych [nocek łydkowłosy, bóbr europejski, wydra, traszka grzebieniasta, kumak nizinny]. Jezioro Wdzydze, Jezioro Schodno, rzeki/cieki wodne/zbiorniki wodne w obszarze Natura 2000, będące siedliskiem występowania bobra/ wydry/ traszki/ kumaka, wykazane w trakcie procedury ooś lub w trakcie procedury w trybie art. 6.3 Dyrektywy Siedliskowej lub wykazane w wyniku monitoringu gatunku. (Obszar Natura 2000 Jeziora Wdzydzkie).
Koszt realizacji [PLN]	Zgodnie z wyceną sprawującego nadzór nad obszarem
Źródło finansowania	W zależności od czasu i zakresu realizacji działania oraz możliwości jednostki odpowiedzialnej za realizację np. Środki własne, Środki UE: Europejski Fundusz Rozwoju Regionalnego (EFRR), Europejski Fundusz Rolny na rzecz Rozwoju Obszarów Wiejskich (EFRROW), Program LIFE, Środki krajowe - NFOŚiGW/WFOŚiGW, Mechanizm Finansowy EOG/Norweski Mechanizm Finansowy.
Termin realizacji	w okresie obowiązywania PZO/PO
Jednostka odpowiedzialna za realizację	Gmina Dziemiany, gmina Karsin, gmina Kościerzyna, gmina Lipusz, powiat kościerski, RDOŚ Gdańsk
Jednostka odpowiedzialna za sprawozdawczość	RDOŚ Gdańsk

12 (działanie podstawowe)

ID działania	LW20467__LWC_08.01__OC__11065
Kategoria działań	Poprawa warunków dla obszarów chronionych
Grupa działań	Realizacja działań wynikających z planów ochrony i planów zadań ochronnych dla obszarów chronionych
Nazwa działania	Realizacja działań wynikających z planów ochrony i planów zadań ochronnych dla obszarów chronionych.
Opis działania	Zbadanie stanu czystości oraz warunków biologicznych przejrzystości i chemizmu wód oraz opracowanie metod ich poprawy [3150]. Jezioro Bielawy, Jezioro Osty, Jezioro Schodno, Jezioro Wyrównno. (Obszar Natura 2000 Jeziora Wdzydzkie).
Koszt realizacji [PLN]	Zgodnie z wyceną sprawującego nadzór nad obszarem
Źródło finansowania	W zależności od czasu i zakresu realizacji działania oraz możliwości jednostki odpowiedzialnej za realizację np. Środki własne, Środki UE: Europejski Fundusz Rozwoju Regionalnego (EFRR), Europejski Fundusz Rolny na rzecz Rozwoju Obszarów Wiejskich (EFRROW), Program LIFE, Środki krajowe - NFOŚiGW/WFOŚiGW, Mechanizm Finansowy EOG/Norweski Mechanizm Finansowy.
Termin realizacji	w okresie obowiązywania PZO/PO
Jednostka odpowiedzialna za realizację	RDOŚ Gdańsk przy współpracy z WIOŚ i Starostą Kościerskim
Jednostka odpowiedzialna za sprawozdawczość	RDOŚ Gdańsk

13 (działanie podstawowe)

ID działania	LW20467__LWC_08.01__OC__11063
Kategoria działań	Poprawa warunków dla obszarów chronionych
Grupa działań	Realizacja działań wynikających z planów ochrony i planów zadań ochronnych dla obszarów chronionych
Nazwa działania	Realizacja działań wynikających z planów ochrony i planów zadań ochronnych dla obszarów chronionych.
Opis działania	Modyfikacja gospodarki leśnej w obszarze zlewni jezior eutroficznych [3150], poprzez niestosowanie rębni zupełnej w pasie o szerokości 30 m wokół jezior eutroficznych. Otoczenie wszystkich jezior eutroficznych: Schodno, Wyrównno, Kutówko, północno – zachodnia część jeziora Sominko, Stryjek, Kramsko Duże, Polgoszcz, Czyste, Długie, Bielawy, Osty. (Obszar Natura 2000 Jeziora Wdzydzkie).
Koszt realizacji [PLN]	Zgodnie z wyceną sprawującego nadzór nad obszarem

Źródło finansowania	W zależności od czasu i zakresu realizacji działania oraz możliwości jednostki odpowiedzialnej za realizację np. Środki własne, Środki UE: Europejski Fundusz Rozwoju Regionalnego (EFRR), Europejski Fundusz Rolny na rzecz Rozwoju Obszarów Wiejskich (EFRROW), Program LIFE, Środki krajowe - NFOŚiGW/WFOŚiGW, Mechanizm Finansowy EOG/Norweski Mechanizm Finansowy.
Termin realizacji	w okresie obowiązywania PZO/PO
Jednostka odpowiedzialna za realizację	Nadleśnictwo Lipusz, Nadleśnictwo Kościerzyna
Jednostka odpowiedzialna za sprawozdawczość	RDOŚ Gdańsk
14 (działanie podstawowe)	
ID działania	LW20467__LWC_08.01__OC__11061
Kategoria działań	Poprawa warunków dla obszarów chronionych
Grupa działań	Realizacja działań wynikających z planów ochrony i planów zadań ochronnych dla obszarów chronionych
Nazwa działania	Realizacja działań wynikających z planów ochrony i planów zadań ochronnych dla obszarów chronionych.
Opis działania	Dostosowanie/utrzymanie sposobu użytkowania turystycznego jezior [3150] poprzez używanie łodzi bez napędu motorowego w celu ochrony siedliska przyrodniczego, za wyjątkiem łodzi stosowanych wyłącznie do celów zapewnienia bezpieczeństwa publicznego, ratownictwa i prowadzenia działań z zakresu ochrony środowiska, gospodarki leśnej i rybackiej. Wszystkie jeziora eutroficzne: Schodno, Wyrównno, Kutówko, północno – zachodnia część jeziora Sominko, Stryjek, Kramsko Duże, Polgoszcz, Czyste, Długie, Bielawy, Osty). (Obszar Natura 2000 Jeziora Wdzydzkie).
Koszt realizacji [PLN]	Zgodnie z wyceną sprawującego nadzór nad obszarem
Źródło finansowania	W zależności od czasu i zakresu realizacji działania oraz możliwości jednostki odpowiedzialnej za realizację np. Środki własne, Środki UE: Europejski Fundusz Rozwoju Regionalnego (EFRR), Europejski Fundusz Rolny na rzecz Rozwoju Obszarów Wiejskich (EFRROW), Program LIFE, Środki krajowe - NFOŚiGW/WFOŚiGW, Mechanizm Finansowy EOG/Norweski Mechanizm Finansowy.
Termin realizacji	w okresie obowiązywania PZO/PO
Jednostka odpowiedzialna za realizację	Sejmik Województwa Pomorskiego na terenie Wdzydzkiego Parku Krajobrazowego, RZGW Gdańsk/właściciel/ użytkownik na obszarze Natura 2000 poza Wdzydzkim Parkiem Krajobrazowym
Jednostka odpowiedzialna za sprawozdawczość	RDOŚ Gdańsk
15 (działanie podstawowe)	
ID działania	LW20467__LWC_08.01__OC__11059
Kategoria działań	Poprawa warunków dla obszarów chronionych
Grupa działań	Realizacja działań wynikających z planów ochrony i planów zadań ochronnych dla obszarów chronionych
Nazwa działania	Realizacja działań wynikających z planów ochrony i planów zadań ochronnych dla obszarów chronionych.
Opis działania	Uporządkowanie gospodarki ściekowej w zlewni jezior [3150], poprzez: 1) dążenie do budowy kanalizacji ściekowej; 2) uszczelnianie szamb; 3) dążenie do wyposażania istniejących budynków w zabudowie rozproszonej w szczelne zbiorniki bezodpływowe do gromadzenia ścieków; 4) wyposażanie nowych budynków w zabudowie rozproszonej w szczelne zbiorniki bezodpływowe do gromadzenia ścieków. Strefa 100 m od brzegów wszystkich jezior eutroficznych: Schodno, Wyrównno, Kutówko, północno – zachodnia część jeziora Sominko, Stryjek, Kramsko Duże, Polgoszcz, Czyste, Długie, Bielawy, Osty. (Obszar Natura 2000 Jeziora Wdzydzkie).
Koszt realizacji [PLN]	Zgodnie z wyceną sprawującego nadzór nad obszarem
Źródło finansowania	W zależności od czasu i zakresu realizacji działania oraz możliwości jednostki odpowiedzialnej za realizację np. Środki własne, Środki UE: Europejski Fundusz Rozwoju Regionalnego (EFRR), Europejski Fundusz Rolny na rzecz Rozwoju Obszarów Wiejskich (EFRROW), Program LIFE, Środki krajowe - NFOŚiGW/WFOŚiGW, Mechanizm Finansowy EOG/Norweski Mechanizm Finansowy.
Termin realizacji	w okresie obowiązywania PZO/PO

Jednostka odpowiedzialna za realizację	Gmina Kościerzyna, gmina Karsin, gmina Lipusz, gmina Dziemiany, właściciele nieruchomości
Jednostka odpowiedzialna za sprawozdawczość	RDOŚ Gdańsk

Działania uzupełniające

Dla JCW nie zaplanowano żadnych dodatkowych działań uzupełniających.

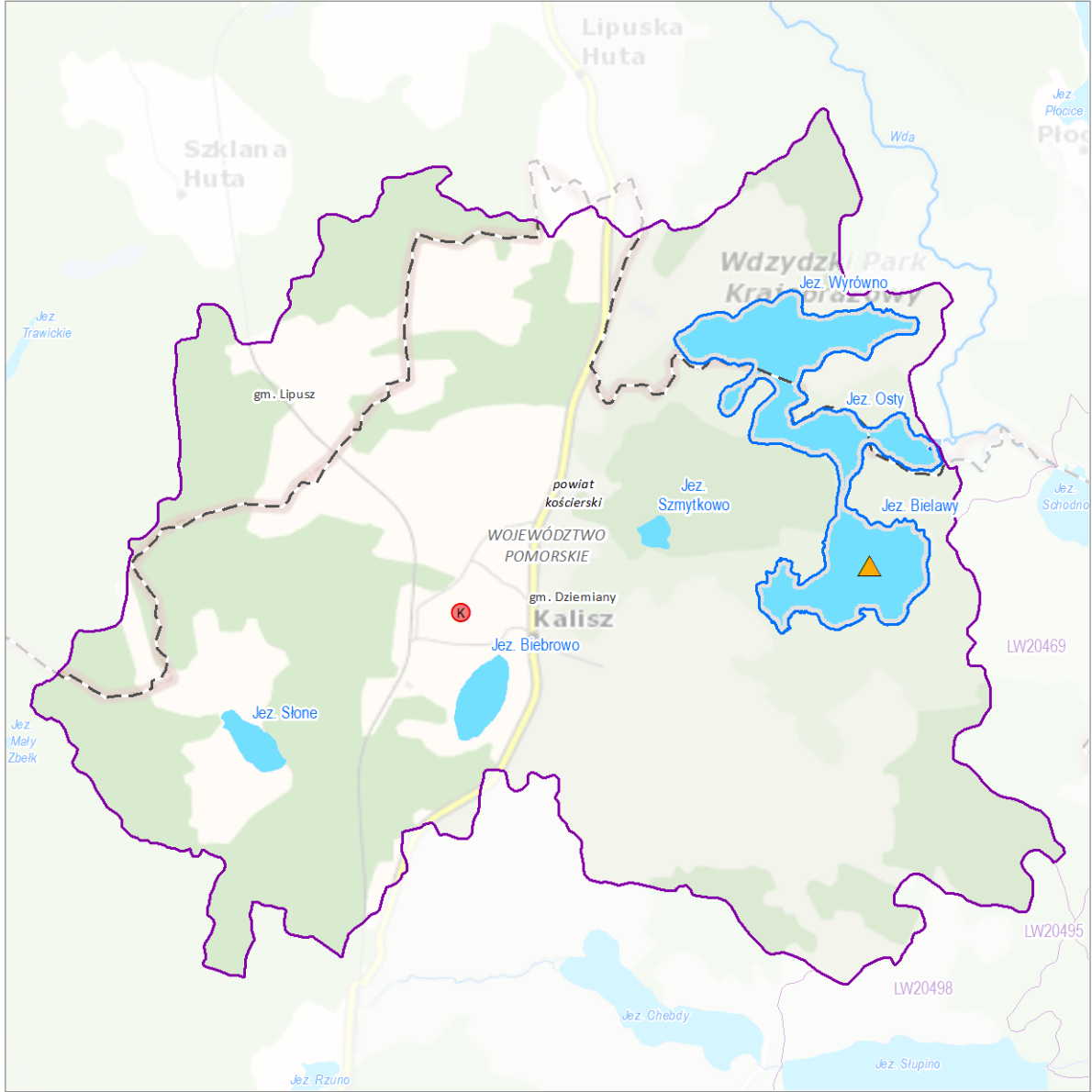
11. MAPY

- 11.1. Zlewnia bezpośrednia jednolitej części wód powierzchniowych jeziornych (JCWP LW) z lokalizacją presji poboru i zrzutu
- 11.2. Zlewnia bezpośrednia jednolitej części wód powierzchniowych jeziornych (JCWP LW) z zaznaczeniem obszarów przeznaczonych do ochrony siedlisk lub gatunków, dla których utrzymanie lub poprawa stanu jest ważnym czynnikiem w ich ochronie

Zlewnia bezpośrednia jednolitej części wód powierzchniowych jeziornych (JCWP LW) z lokalizacją presji poboru i zrztu

LW20467

Wyrówno



Zlewnia bezpośrednia jednolitej części wód powierzchniowych (JCWP) jeziornych z lokalizacją presji poboru i zrztu

Sieć monitoringu JCWP 2022-2027, punkty pomiarowo-kontrolne (ppk):

- ppk - monitoring operacyjny [0]
- ppk - monitoring diagnostyczny [0]
- ppk - monitoring diagnostyczny, badawczy [0]
- ppk - monitoring diagnostyczny, operacyjny [1]
- ppk - monitoring diagnostyczny, operacyjny, badawczy [0]

Lokalizacja punktów poboru i zrztu (aktualność danych: 2016 r.):

- Punkt zrztu ścieków bytowych [0]
- Punkt zrztu ścieków komunalnych [1]
- Punkt zrztu ścieków przemysłowych [0]
- Punkt poboru wód powierzchniowych [0]
- Miejsce odwodnień zakładów górniczych [0]

Kierunek przepływu wody

JCWP rzecznych (RW)

Pozostałe cieki

Jeziora i zbiorniki wodne

Obszar JCWP jeziornych (LW)

Obszar zlewni bezpośredniej wybranej JCWP LW

Zlewnia bezpośrednia JCWP LW

Granice administracyjne:

Polski

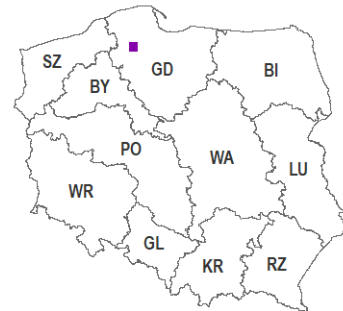
województwa

powiatu

gminy

0 0,5 km

Lokalizacja zlewni JCWP na tle podziału na RZGW

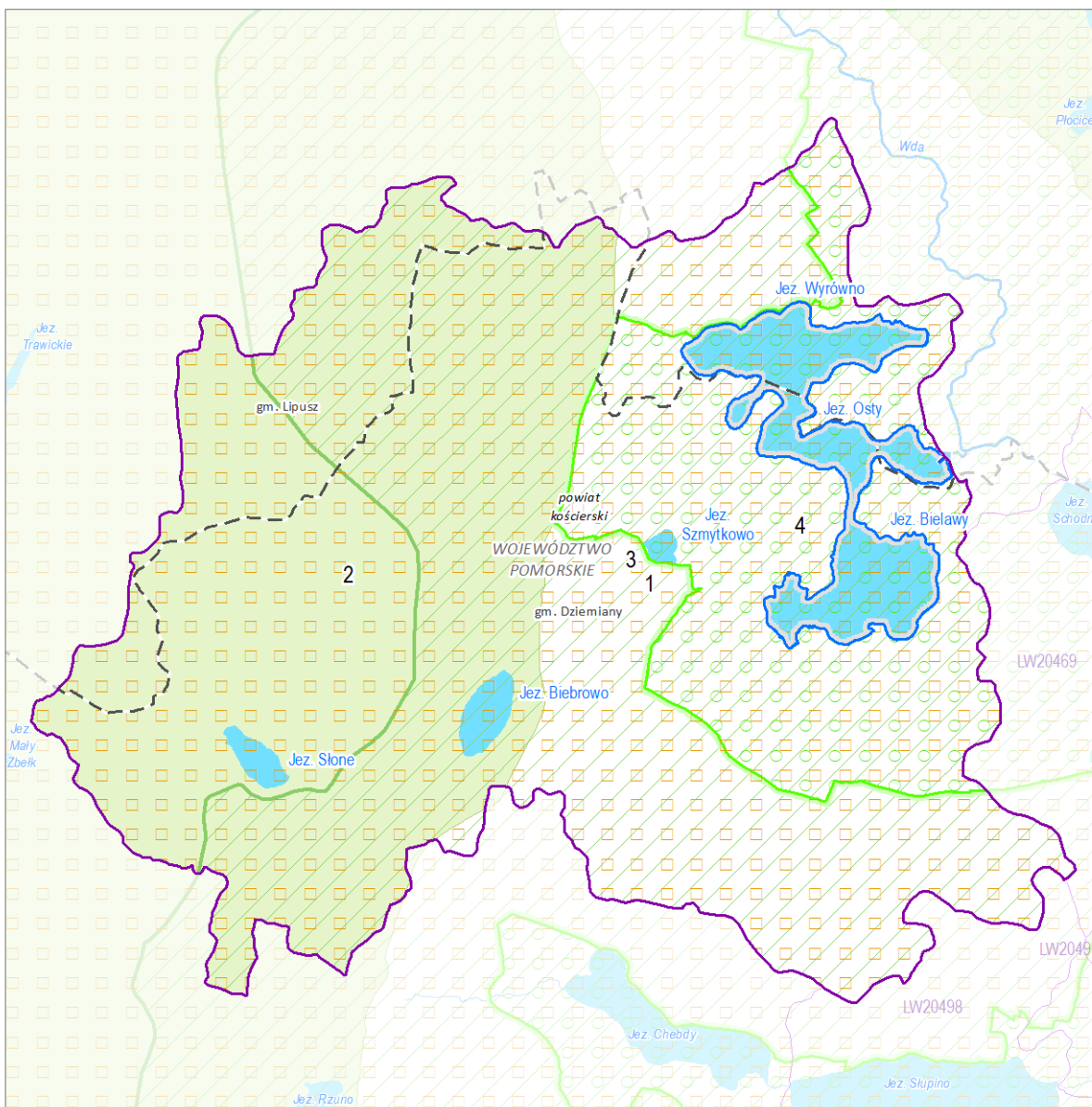


[3] - liczba obiektów w zlewni wybranej JCWP LW (obiekty mogą nakładać się na siebie)
Mapa podkładowa BDOO i BDOT10k,
źródło: http://mapy.geoportal.gov.pl/wss/service/WMTS/guest/wmts/G2_MOBILE_500

Zlewnia bezpośrednia jednolitej części wód powierzchniowych jeziornych (JCWP LW) z zaznaczeniem obszarów przeznaczonych do ochrony siedlisk lub gatunków, dla których utrzymanie lub poprawa stanu jest ważnym czynnikiem w ich ochronie

LW20467

Wyrównno



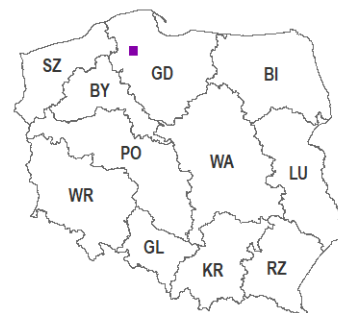
Zlewnia bezpośrednia jednolitej części wód powierzchniowych (JCWP) jeziornych z zaznaczeniem obszarów przeznaczonych do ochrony siedlisk i gatunków, dla których utrzymanie lub poprawa stanu wód jest ważnym czynnikiem w ich ochronie

0 0,5 km

Lokalizacja zlewni JCWP na tle podziału na RZGW

- 1 Numer obszaru chronionego według karty
- Pomnik przyrody (punkt) [0]
- Pomnik przyrody (powierzchnia) [0]
- Stanowisko dokumentacyjne [0]
- Park narodowy [0]
- Park krajobrazowy [1]
- Rezerwat przyrody [0]
- Użytek ekologiczny [0]
- Obszar chronionego krajobrazu [1]
- Zespół przyrodniczo-krajobrazowy [0]
- Specjalny obszar ochrony siedlisk (PLH) [1]
- Obszar specjalnej ochrony ptaków (PLB) [1]

- Kierunek przepływu wody
- JCWP-przecznym (RW)
- Pozostałe ciek
- Jeziora i zbiorniki wodne
- Obszar JCWP jeziornych (LW)
- Obszar zlewni bezpośredniej wybranej JCWP LW
- Zlewnie bezpośrednie JCWP LW
- Granice administracyjne:
- Polski
- województwa
- powiatu
- gminy



[3] - liczba obiektów w zlewni wybranej JCWP LW (punkty mogą nakładać się na siebie)